

# ÉTUVES

POUR

LA BACTÉRIOLOGIE  
LA CHIMIE BIOLOGIQUE  
LA STÉRILISATION

## ÉTUVES A CULTURES

(à 37° C. ou températures voisines)



3535

**Étuves électriques à faible consommation.** Intérieur métallique laqué, plateau perforé (plateaux lattés pour les grandes étuves) à hauteur réglable. Résistances électriques noyées, protégées contre toute attaque. Extérieur chêne ciré, ébénisterie très soignée. Porte vitrée.

Régulateur automatique de la température (dispositif breveté) du type « à dilatation », très robuste, ne se dérégant pas. Le réglage se fait de l'extérieur, très commodément. La partie sensible occupe le fond de l'étuve, ne gênant pas les manipulations.

Pour les grandes étuves, des dispositifs de cloisonnements, des portes multiples, plusieurs circuits et régulateurs peuvent être prévus sur demande.

3534	Dimensions intérieures :	250x220x220	—	Consommation :	30 w.
3535	—	360x300x300	—	—	40 w.
3536	—	600x550x400	—	—	70 w.
3537	—	1100x800x600	—	—	300 w.

Ce modèle se fait aussi avec 3 compartiments et 3 régulateurs.

3580 A 4 compartiments de 1000x800x550.  
Dimensions extérieures 2200x1870x620 — Consommation : 1000 w.

3579 Type intermédiaire entre les modèles 3535 et 3536.

Dimensions intérieures : 500x500x350.

Caractéristiques spéciales : porte pleine. Possibilité de fonctionnement dans l'obscurité complète, par montage du régulateur à l'extérieur de façon à éviter l'illumination intérieure qui se produit lors des ruptures de contact.

Pour **tous autres modèles**, entièrement métalliques, à température différente de 37° C. ou à plage étendue de réglage, etc., nous consulter. — Pour **les étuves à cultures à vide** voir plus loin.

## ÉTUVES POUR INCLUSIONS DANS LA PARAFFINE

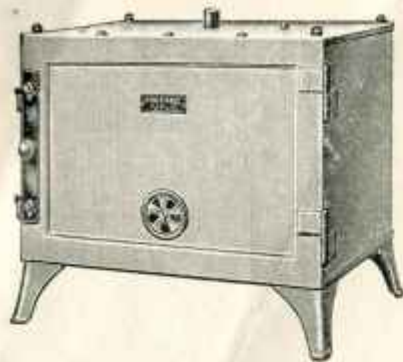
(à 56° C. ou températures voisines)

Étuves **électriques à faible consommation**, de construction et d'apparence semblables à celles des étuves à cultures, avec enroulement noyé prévu pour des températures voisines de 56° C.

3581	Dimensions intérieures :	250x220x220	—	Consommation :	40 w.
3539	—	360x300x300	—	—	50 w.

Ce dernier modèle peut être prévu sur demande, avec 3 compartiments et 3 portes.





3582

## STÉRILISATION SÈCHE

- 3582 **Étuve Poupinel électrique** entièrement métallique, laquée blanc ou gris et nickelée, avec rhéostat de réglage, ventouse réglable et 2 tubulures.  
Dimensions intérieures : 400x260x260 — Température normale : 160°C.
- 3577 Support laqué pour l'étuve ci-dessus dont on supprime les pieds; avec tablette inférieure.
- 3583 La même. Dimensions int. : 500x400x350 — Tempér. norm. : 160° C., sans rhéostat, mais avec régulateur automatique de température à 160°C.
- 3578 Support laqué pour l'étuve ci-dessus dont on supprime les pieds; avec tablette inférieure.

## STÉRILISATION AU FORMOL

- 3584 **Étuve thermostatique électrique pour stérilisation des sondes au formol** maintenant les vapeurs de formol à 60° C. exactement. Utilisée plus généralement pour la stérilisation de **tous objets en caoutchouc**. Double paroi très soigneusement calorifugée. L'intérieur comporte 7 plateaux coulissants à bouton de 400x250 mm, en métal poli perforé; le dernier plateau reçoit les pastilles de trioxyméthylène.  
Appareil entièrement **émaillé blanc et chromé**, de présentation très séduisante.

## ÉTUVES SPÉCIALES

- 3585 **Étuve thermostatique électrique pour sérum physiologique**, munie intérieurement de 15 alvéoles pour recevoir 15 ampoules de 500 cc. ou moins. Double paroi très soigneusement calorifugée. Porte vitrée. Régulateur automatique maintenant la température à une chaleur légèrement supérieure à 37° C. Appareil **émaillé blanc et chromé**. Cette étuve doit se trouver au voisinage de toute salle d'opération.



2510

- 3538 **Étuve électrique pour examens microscopiques à température constante** (culture des tissus, réactions colloïdales, etc.) intérieur métallique verni noir mat, extérieur chêne ciré, contenant **tout le microscope**, dont l'oculaire seul émerge. Regards vitrés face à face pour l'éclairage. Manchons de fourrure étanches pour manipulations. Réglage automatique de la température.

## ÉTUVES DIVERSES POUR PETITS LABORATOIRES

Nous fournissons et tenons généralement en magasin toutes les étuves classiques chauffées au gaz ou à l'électricité. Nous en citons ci-dessous quelques-unes très simples pour petits laboratoires.

- 2510 **Étuve à air chaud en cuivre rouge** montée sur pieds, pour chauffage au gaz, avec 2 tubulures et 2 plateaux mobiles perforés (sans brûleur).  
Dimensions intérieures en millimètres : 250x150x150.
- 2509 La même. — — 180x130x130.
- 3418 **Étuve à air chaud en cuivre rouge, chauffée électriquement**. Le système chauffant contenu dans une caisse étanche en tôle vernie, est immédiatement démontable et remplaçable. L'étuve comporte, comme les précédentes, 2 tubulures sur la partie supérieure et 2 plateaux mobiles.  
Dimensions intérieures en millimètres : 250x150x150.
- 2384 La même. — — 180x130x130.



3418





## ÉTUVES POUR TRAVAUX COURANTS

(Séchages, dessiccations analytiques, etc...)

### ÉTUVES ÉLECTRIQUES type "LABO"

Ces étuves à double paroi, entièrement métalliques, bien isolées, très calorifugées, **consommant peu**, ont encore l'avantage d'une bonne présentation et d'un volume utile élevé. Elles permettent d'obtenir des **températures jusqu'à 200° C.**, en atmosphère homogène, grâce à la répartition des éléments chauffants, et avec de faibles variations de température, en raison de la masse calorifique totale.

Intérieur tôlé plombée, extérieur tôle vernie noire, garnitures nickelées.

**Calorifugeage** très efficace par soie de verre et amiante. **Isolement électrique** vérifié au megohmmètre. Ventouse réglable, 3 tubulures, fermeture à double targette. Éléments chauffants très robustes, d'une durée pratiquement indéfinie, combinés pour **trois régimes : 100, 150 ou 200° C.** avec **commutateur à 3 allures.**

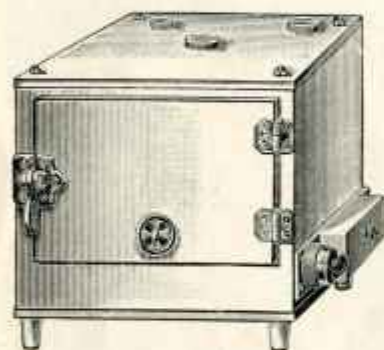
Des rhéostats permettent, grâce à ces 3 paliers, d'obtenir des températures variant entre de très larges limites.



3421

3421 Dimensions intérieures : 400x300x300.  
Dimensions extérieures : 460x360x360 (plus pieds de 100 mm.).  
Consommation maximum : 700 watts.

3422 Dimensions intérieures : 550x400x400.  
Dimensions extérieures : 610x460x460 (plus pieds de 100 mm.).  
Consommation maximum : 1200 watts.



3540

### ÉTUVE ÉLECTRIQUE PROLABO type "STANDARD"

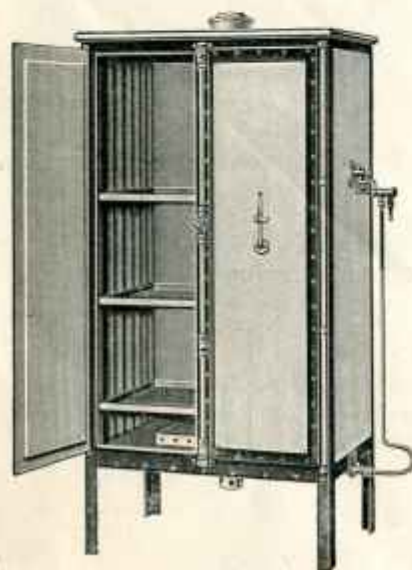
Cette nouvelle étuve est surtout caractérisée par sa présentation (blanc et nickel), sa **consommation exceptionnellement faible**, l'interchangeabilité de ses éléments chauffants et la simplicité de son réglage automatique.

Intérieur aluminium poli, extérieur laqué blanc, garnitures nickelées. **Calorifuge** soigné. **Isolement électrique** vérifié au megohmmètre. Ventouse réglable, 3 tubulures. Fermeture à bascule. Éléments chauffants se retirant d'une pièce. Commutateur permettant d'obtenir directement **trois régimes : 70°, 125°, 160° C.** Plateaux à hauteurs réglables.

3540 Dimensions intérieures : 200x300x200.  
Dimensions extérieures : 320x370x280 (pieds non compris).  
Consommation maximum : (pour 160° C.) : 200 watts.

**Réglages.** — On peut obtenir **toutes les températures** au delà de l'ambiante et entre les régimes indiqués (70° — 125° — 160°) par simple adjonction et réglage de notre rhéostat à curseur N° 3542. Pour un réglage automatique, il suffit de monter sur l'appareil le :

3543 **Régulateur automatique de température Prolabo**, à dilatation, coupant directement le courant par dispositif à rupture brusque, commandé par un bouton de réglage du cadran gradué, s'adaptant immédiatement à l'étuve N° 3540. Pour un réglage précis utiliser le régulateur N° 3543 et le rhéostat 3542.



3563

### ÉTUVES type "DEMI-GRAND" AU GAZ OU A L'ÉLECTRICITÉ

Ces étuves de plus grandes dimensions, de lignes très nettes, sont prévues pour chauffages au gaz de ville, au gaz butane, au pétrole ou à l'électricité. Elles fonctionnent **entre 50 et 200° C.** et peuvent recevoir des régulateurs automatiques de température. Pour des chauffages autres que l'électricité (figure) les gaz chauds circulent dans des batteries de tubes de chaque côté de l'étuve.

3563 Dimensions utiles : 1200x600x500, chauffage au gaz.  
3566 — — — — — chauffage électrique.  
3564 Dimensions utiles : 1500x800x600, chauffage au gaz.  
3567 — — — — — chauffage électrique.  
3565 Dimensions utiles : 1900x900x750, chauffage au gaz.  
3568 — — — — — chauffage électrique.





2515

## ÉTUVES WIESNEGG

Étuves avec corps intérieur et plateaux en faïence vernie, corps en tôle vernie noire et porte vitrée.

- 2515 **Étuves Wiesnegg chauffées au gaz**, rampe à hauteur réglable.  
Dimensions intérieures : 300x250x250.  
— 400x300x300.
- 2391 **Étuves Wiesnegg chauffées électriquement**, système chauffant formant bloc, se montant instantanément à la partie inférieure de l'étuve.  
Dimensions intérieures : 300x250x250, Consommation max. : 500 w,  
— 400x300x300 — 1000 w.

## ÉTUVE ÉLECTRIQUE A CIRCULATION MÉTHODIQUE INTÉRIEURE

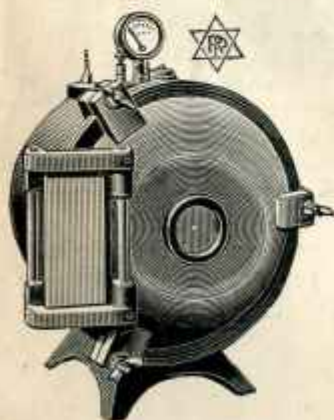
Cette étuve, de présentation très analogue à celle de notre type Labo 3422, possède une **triple paroi**. Un petit ventilateur, placé à la partie supérieure, aspire l'air pour le refouler en bas de l'étuve après passage entre 2 parois intérieures. Grâce à cet artifice, **la température est bien uniforme** en tous les points de l'étuve.

Un commutateur permet d'obtenir directement **3 régimes** : 100, 150 et 200° C. Le rhéostat N° 3569 donne les températures intermédiaires.

- 3450 Dimensions intérieures : 520x340x400.  
Dimensions extérieures : 710x460x460 - Consommation max. : 1200 w.

## ÉTUVES A VIDE

**Étuves électriques** très robustes, à faible consommation, comportant 2 enveloppes, l'une externe, en fonte émaillée noire très résistante, l'autre interne entourée des éléments chauffants (noyés et inattaquables). Fermeture par large porte à double charnière, avec joint de caoutchouc. Large hublot central en glace épaisse. A la partie supérieure, tétine à vide, manomètre à vide, interrupteur, lampe témoin et éventuellement éléments de réglage du régulateur automatique.



3451

- 3451 **Étuve électrique à vide pour cultures (à 37°C. ou températures voisines)**, avec régulateur automatique donnant une stabilité de **2/10 de degré**.  
Intérieur rectangulaire : 360x300x300 - Consommation maximum : 40w.
- 3588 **Étuve électrique à vide pour dessications (de 50 à 180° C.)**, de construction analogue à la précédente, munie d'un rhéostat de réglage.  
Consommation maximum : 450 watts.
- 3589 **Étuve électrique à vide, pour températures de 50 à 250° C.**, de construction analogue aux précédentes, et munie d'un régulateur automatique de température réglable, avec contacteur extérieur.  
Consommation maximum : 700 watts.

Nos Ateliers construisent en outre thermostats, bains-marie, bains de sable, étuves spéciales, fours électriques, ainsi que les thermomètres de précision et régulateurs automatiques de la température. Notices sur demande.



# ÉTUVES

## Liste des Prix

Décembre 1938

N <sup>os</sup>	Prix	N <sup>os</sup>	Prix
2384	310. »	3537	4.320. »
Rhéostat	111. »	3538	2.400. »
2391 300x250x250 :		3539	1.245. »
110 volts	1.000. »	3540	1.305. »
220 volts	1.082. »	3542	150. »
Rhéostat	306. »	3543	250. »
400x300x300 :		3563	2.595. »
110 volts	1.291. »	3564	4.145. »
220 volts	1.375. »	3565	5.510. »
Rhéostat	443. »	3566	2.985. »
2509 Etuve seule	135. »	3567	4.755. »
Brûleur	36. »	3568	6.270. »
2510 Etuve seule	150. »	3569	331. »
Brûleur	38. »	3576	Poupinel PM: 400x300x 300 avec régulateur. 1.850. »
2515 300x250x250	895. »	3577	341. »
400x300x300	1.171. »	3578	351. »
3418	380. »	3579	Avec régulateur inté- rieur 1.790. »
Rhéostat	115. »		Avec régulateur exté- rieur 1.956. »
3421 110 volts	1.496. »	3580	8.625. »
220 volts	1.542. »	3581	823. »
Rhéostat	300. »	3582	400x300x300 : 1.475. »
3422 110 volts	1.982. »	3583	2.510. »
220 volts	2.042. »	3584	2.070. »
Rhéostat	330. »	3585	1.770. »
3450	3.841. »	3588	4.740. »
3451	4.777. »	3589	5.585. »
3534	825. »		
3535	1.245. »		
3536	2.422. »		